

标准灯具 规格书

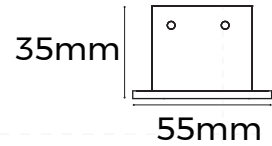
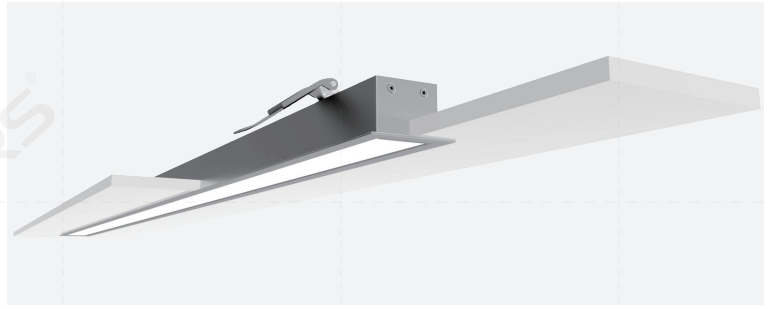
BE5535FD_灯具

— BASIC 系列



【特征描述】

- 工艺材质:AL6063-T5, 表面喷涂/阳极氧化
- 外观颜色:氧化银色(RAL9006)、黑色(RAL9005)、白色(RAL9003)
- 发光方向:下发光
- 产品光效:100LM/W(常规款/应急款)、125LM/W(高光效款)
- 调光方式:非调光/DALI-2+PUSH/1-10V/CASAMBI/
Tuya Bluetooth/Tuya WIFI/Tuya Zigbee调光可选
- 产品长度:1200mm/1800mm/2400mm可选(其他长度请咨询)
- 色容差:≤3 (ANSI)
- 成品显指:80/90
- 成品色温:2700/3000/3500/4000/5000/6500/3000-6500K可选
- 输入电压:AC220-240V
- 产品应用:室内
- 安装方式:有边嵌入
- 防水等级:IP20
- 产品认证:CE、CB、UKCA、ROHS、Reach
- 质保年限:5年(应急电源款/CASAMBI/Tuya Bluetooth/Tuya WIFI/Tuya Zigbee:3年)



【产品光电参数】

版本	规格型号	使用长度	输入电压(V)	额定电流(A)	典型功率(W)	最大功率(W)	显指(CRI)	色温(CCT)	流明(LM)
常规款/ 应急电源款	LLS-BE5535FDXSS1200(N) LLS-BE5535FDXSS1200(E)	1200mm	220VAC~ 240VAC	0.5	19	21	>80	2700K	1760
								3000K	1790
								3500K	1820
								4000K	1900
								5000K	1900
								6500K	1900
							>90	2700K	1480
								3000K	1510
								3500K	1550
								4000K	1610
								5000K	1610
								6500K	1610
拨码双色温款	LLS-BE5535FDXSS1200(T)						>80	3000K	/
								4300K	1900
								6500K	/
							>90	3000K	/
								4300K	1610
								6500K	/

常规款	LLS-BE5535FDXSS1800(N)	1800mm	220VAC~ 240VAC	0.7	27	30	>80	2700K	2480
								3000K	2540
								3500K	2590
								4000K	2700
								5000K	2700
								6500K	2700
							>90	2700K	2120
								3000K	2160
								3500K	2200
								4000K	2300
								5000K	2300
								6500K	2300
拨码双色温款	LLS-BE5535FDXSS1800(T)						>80	3000K	/
								4300K	2700
								6500K	/
							>90	3000K	/
								4300K	2300
								6500K	/
常规款	LLS-BE5535FDXSS2400(N)	2400mm	220VAC~ 240VAC	1	38	40	>80	2700K	3490
								3000K	3570
								3500K	3650
								4000K	3800
								5000K	3800
								6500K	3800
							>90	2700K	2980
								3000K	3040
								3500K	3100
								4000K	3230
								5000K	3230
								6500K	3230
拨码双色温款	LLS-BE5535FDXSS2400(T)						>80	3000K	/
								4300K	3800
								6500K	/
							>90	3000K	/
								4300K	3230
								6500K	/

高光效款	LLS-BE5535FDXSS1200(H)	1200mm	0.5	19	21	>80	2700K	2190	
							3000K	2240	
							3500K	2290	
							4000K	2380	
							5000K	2380	
							6500K	2380	
	LLS-BE5535FDXSS1800(H)	1800mm	220VAC~ 240VAC	0.7	27	30	>80	2700K	1860
								3000K	1900
								3500K	1940
								4000K	2020
								5000K	2020
								6500K	2020
	LLS-BE5535FDXSS2400(H)	2400mm	220VAC~ 240VAC	1.0	38	40	>80	2700K	3110
								3000K	3180
								3500K	3250
								4000K	3380
								5000K	3380
								6500K	3380
LLS-BE5535FDXSS2400(H)	2400mm	220VAC~ 240VAC	1.0	38	40	>90	2700K	2640	
							3000K	2700	
							3500K	2760	
							4000K	2870	
							5000K	2870	
							6500K	2870	
LLS-BE5535FDXSS2400(H)	2400mm	220VAC~ 240VAC	1.0	38	40	>90	2700K	4370	
							3000K	4470	
							3500K	4560	
							4000K	4750	
							5000K	4750	
							6500K	4750	
LLS-BE5535FDXSS2400(H)	2400mm	220VAC~ 240VAC	1.0	38	40	>90	2700K	3720	
							3000K	3800	
							3500K	3880	
							4000K	4040	
							5000K	4040	
							6500K	4040	

备注:

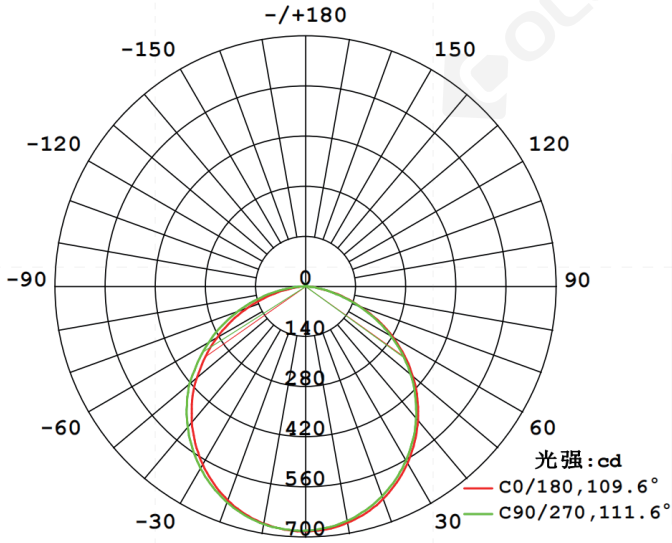
- 1、以上参数基于1.2M标准产品进行测试;
- 2、光通量允许有±10%的误差范围;
- 3、以上参数均为典型值。

E-mail:colors@colorsled.com

cn.colorsled.com

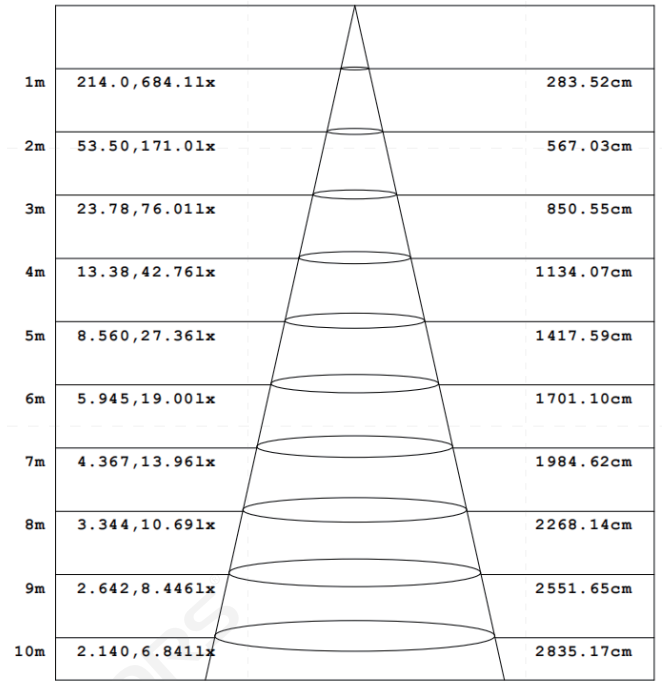
【产品配光曲线】

【常规款/拨码双色温款】



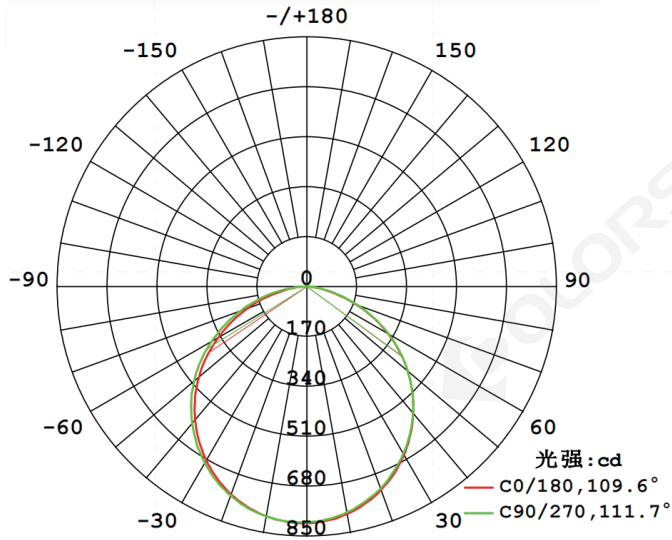
平均光束角(50%): 110.6度
配光曲线图

光通输出: 1371 lm



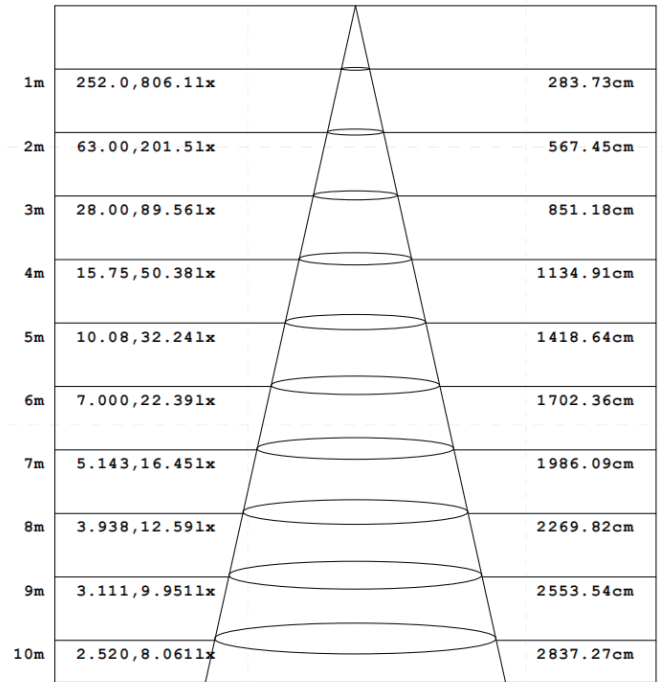
高度 Eavg, Emax 光束角: 109.60度 直径
注: 曲线为灯具在不同投射距离下的照射区域及区域内平均照度。
平均有效照度图

【高光效款】



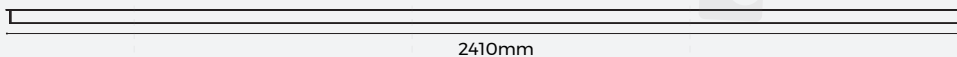
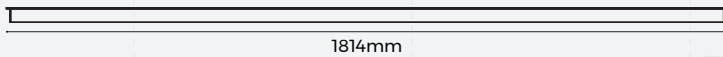
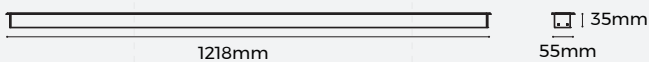
平均光束角(50%): 110.7度
配光曲线图

光通输出: 1615 lm



高度 Eavg, Emax 光束角: 109.64度 直径
注: 曲线为灯具在不同投射距离下的照射区域及区域内平均照度。
平均有效照度图

【产品机械参数】



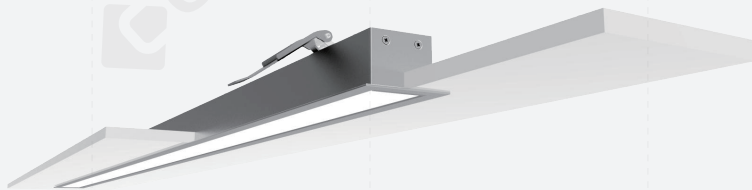
【产品配件信息】

图片	截面尺寸	名称	描述	下单型号	备注
	 50mm 22.5mm 10.8mm	直连配件	尺寸:L50*W22.5*H10.8mm	EX-17	拼接配件
	/	嵌入配件	尺寸:L68.8*W35*H31.6mm	RB-02	安装配件
	/	L型拼接转角	无光源 尺寸:L150*W150*H35mm	L90-BE5535	标准转角
	/	L型拼接转角(内)	无光源 尺寸:L150*W150*H55mm	L90N-BE5535	
	/	L型拼接转角(外)	无光源 尺寸:L150*W150*H55mm	L90W-BE5535	
	/	T型拼接转角	无光源 尺寸:L300*W177.5*H35mm	T90-BE5535	
	/	X型拼接转角	无光源 尺寸:L300*W300*H35mm	X90-BE5535	

【产品类型】

【常规款/高光效款】

· 支持非调光/DALI-2+PUSH/1-10V/CASAMBI/Bluetooth/WIFI/Zigbee调光可选



· CASAMBI调光

技术参数:

- 输入电压:220-240VAC/50Hz
- APP支持版本:iPhone iOS 10/iPad iOS 10/Android 4.4以及更新版本
- 可充当中继器
- 支持APP遥控调光、亮度调节、分组控制和场景控制等

CASAMBI

Download on the App Store GET IT ON Google play



· WIFI/Zigbee/Bluetooth调光

技术参数:

- 输入电压:220-240VAC/50Hz
- 输入信号:WIFI/Zigbee/Bluetooth(可选)
- 遥控距离:30m(无遮挡)
- 调光范围:1-100% (线性调光)
- 支持APP遥控调光、时间轴亮度自动调节、分组控制和场景控制等



· 功能支持



亮度调节



远程控制



定时延时



分组场景



软启动



停电勿扰

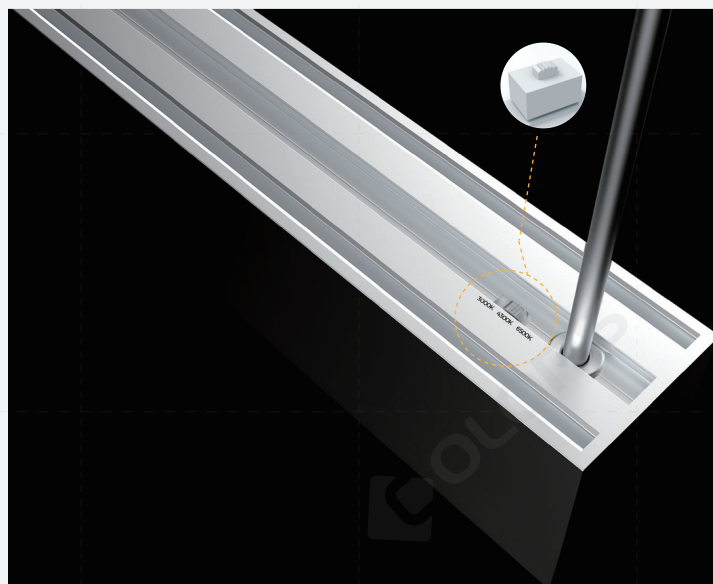


断电记忆

【拨码调色温款】

· 3000K/4300K/6500K三挡色温调节, 满足常规应用需求

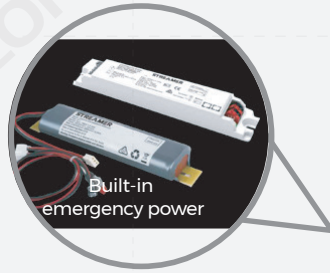
· 支持非调光/DALI-2+PUSH/1-10V调光可选







【产品类型】

【应急电源款】

- 支持非调光/DALI-2+PUSH/1-10V调光可选
- 产品长度为1.2m, 其他长度需定制



- 1、应急测试开关:正常状态下,按下应急测试开关,会进入应急模式;松开应急测试开关,会返回到正常模式
- 2、应急状态下,长按应急测试开关5s,可取消应急状态
- 3、应急指示灯:反应应急工作/不工作/充电/充满电的状态,见如下:

指示灯	颜色及状态	状态说明	备注
	绿色长亮	充电模式或者充满电模式	
	绿色快闪(0.1s开, 0.1s关)	自检功能测试	自检功能
	绿色慢闪(1s开, 1s关)	自检持续时间测试	自检功能
	红色长亮	负载异常	开路/短路
	红色慢闪(1s开, 1s关)	电池供电异常	电池异常/功能测试异常
	指示灯不亮	应急模式	电池供电, 进入应急模式

该应急电源带自检功能,包含以下三种模式:

- 1、初始测试: 通电之后, 应急电源自动进行3s的自测检测。若有异常, 指示灯红色长亮, 若无异常, 进入充电模式。
- 2、功能测试: 测试应急电源的充放电功能是否正常。每30天会自动测试10s, 该模式下指示灯绿色快闪。
- 3、持续时间测试: 自动测试电池的容量。每180天自动测试一次, 该模式下指示灯绿色慢闪。

【包装信息】

产品型号	产品尺寸 (mm)	产品 数量/盒	产品 数量/箱	产品 净重/(kg)	每箱 净重/(kg)	毛重 (kg)	外箱尺寸 (mm)
LLS-BE5535FDXSS1200(N)-T19NW8N-DC	1218*55*35	1	6	1.10	6.60	11	1298*215*210
LLS-BE5535FDXSS1800(N)-T27NW8N-DC	1814*55*35	1	6	1.60	9.60	16	1894*215*210
LLS-BE5535FDXSS2400(N)-T38NW8N-DC	2410*55*35	1	6	2.10	12.60	21	2490*215*210

【注意事项】

- 非专业人员,禁止对产品进行安装、拆卸和维修。
- 在安装过程中请避免对产品进行刮花、扭曲以及不规则的弯曲,否则有可能给产品造成无法修复的损伤。
- 裁剪时请使用专业裁剪工具
- 严禁使用任何酸性,碱性粘接剂固定产品。
- 产品仅适用于室内干燥场所,请勿应用在户外,海边,潮湿浸水等环境。
- PC特性:温度每上升(下降)10°C,面罩会延伸(收缩)0.8mm/m,加工使用前需做好确认。